

NUEVAS MEJORAS, MÁS RENDIMIENTO



 **Tissue-Tek[®] TEC[™] 5**
SAKURA

Sistema de Consolas de inclusión
de tejidos en parafina

Mayor rapidez de inclusión, más



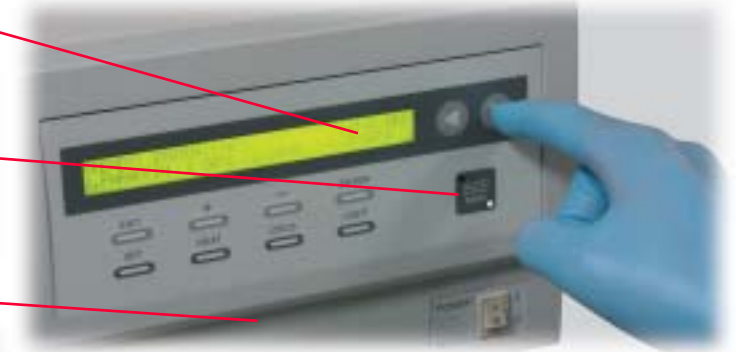
La consola de inclusión en parafina Tissue-Tek® TEC™ 5 siempre ha mantenido unos excelentes antecedentes de calidad y fiabilidad.

Con la consola de inclusión en parafina Tissue-Tek® TEC™ 5, Sakura ha diseñado un instrumento que optimiza el control del operador y la eficiencia - mejora el flujo de trabajo durante el proceso de inclusión de los tejidos en parafina..

Pantalla LCD de fácil lectura.

Encendido/apagado automático completamente programable para el inicio/parada del sistema para economizar, mejorar la seguridad y la disponibilidad.

Conexión para pinzas eléctricas.

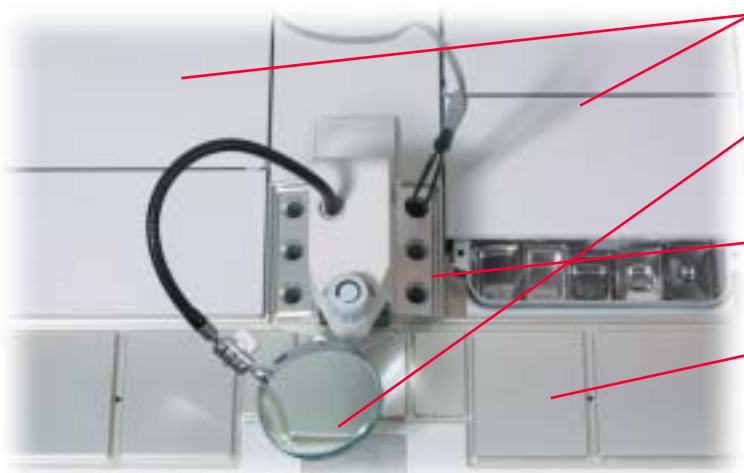
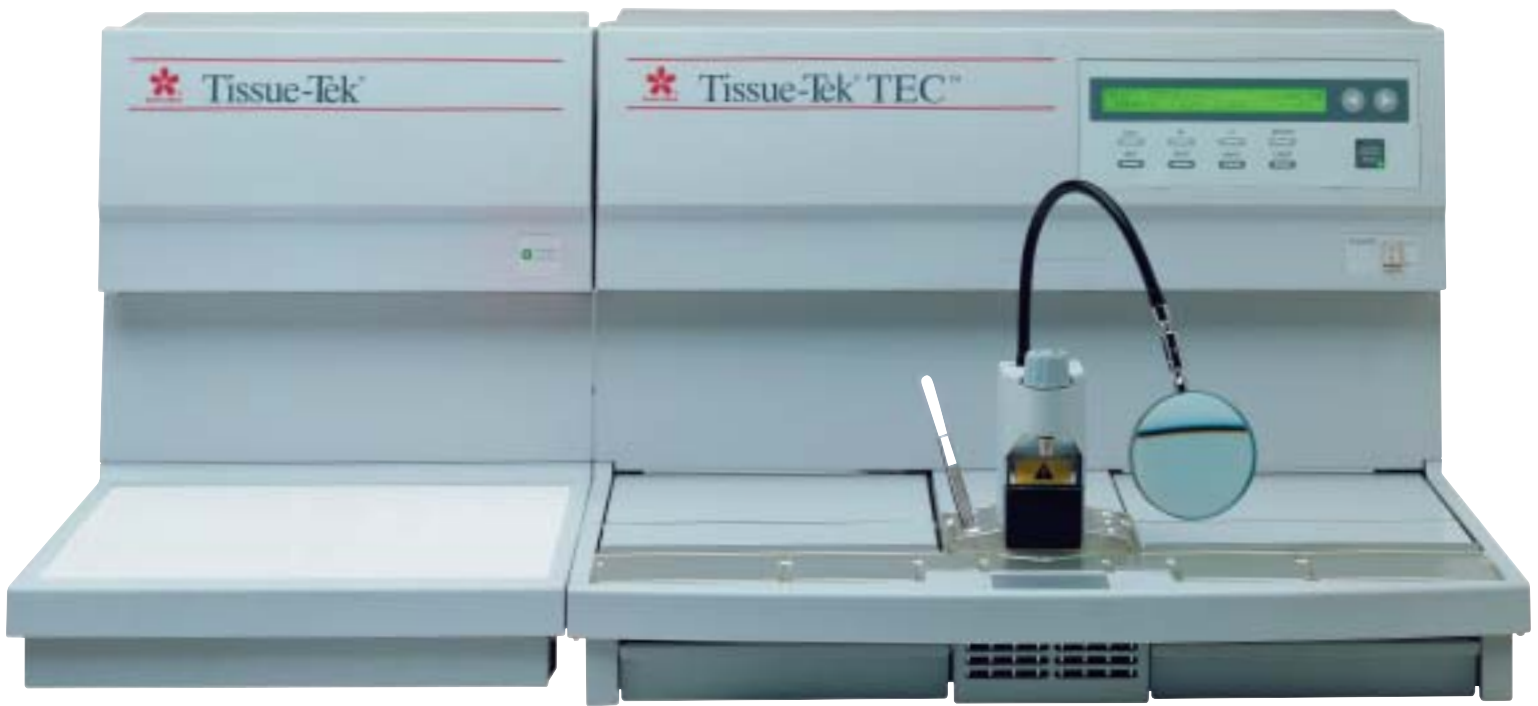


Ajuste preciso del dispensador de parafina para suministrar la cantidad adecuada de parafina desde el reservorio con capacidad de 4 litros de parafina.

Pulsador de mano o interruptor de pie (opcional) para activar el flujo de parafina.



comodidad



Cámaras calientes con un rango de temperatura entre 50°C a 75°C en pasos de 1°C

Lupa (opcional) ajustable hacia cualquier posición.

6 cavidades adecuadamente localizadas para calentar pinzas.

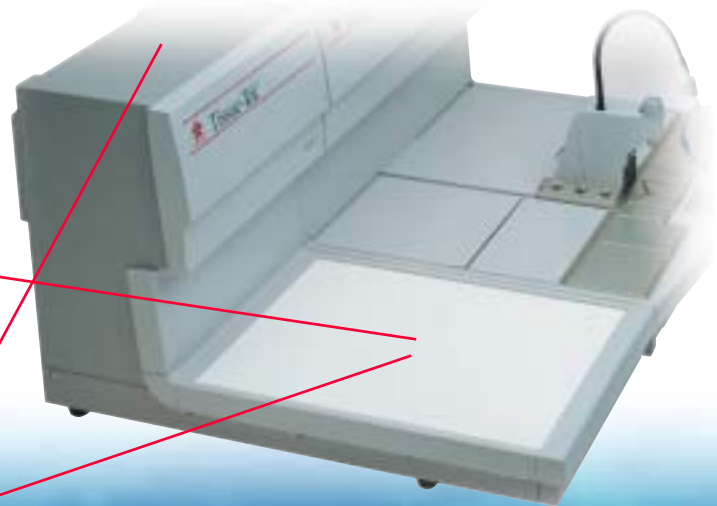
Grandes áreas calientes de trabajo, permiten depositar hasta 10 cassettes.

Placa fría que acepta todos los tamaños de moldes.

Capacidad del Módulo Cryo para más de 60 bloques/cassettes, con un rango de temperatura entre 0°C y - 10°C en pasos de 1°C.

Compresor silencioso. Reduce el cansancio acústico.

Sistema de enfriamiento eficaz que mantiene la temperatura constante aunque la pletina este llena.



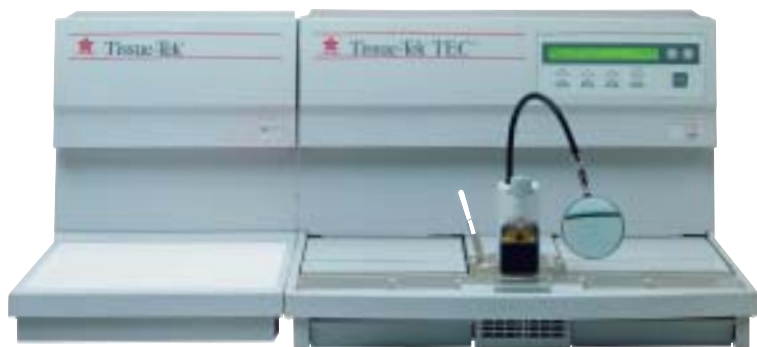


Tissue-Tek[®] TEC[™] 5

SAKURA

Sistema de Consolas de inclusión de tejidos en parafina

La leyenda continúa con una nueva generación de instrumentos de inclusión de tejidos en parafina, Sakura continúa su liderazgo enfatizando en la innovación, eficiencia y fiabilidad por las que se le conoce en todo el mundo como uno de los principales innovadores y fabricantes de equipos de gran calidad.



Especificaciones

Dimensiones

| | |
|----------------------|-----------------|
| Consola distribución | 59 x 62 x 38 cm |
| Cryo Consola | 33 x 59 x 38 cm |
| Placa fría | 31 x 38 cm |

Peso

| | |
|----------------------|-------|
| Consola distribución | 20 kg |
| Cryo Consola | 20 kg |

Capacidad

| | |
|-------------------|--------------|
| Cámara Parafinas | 4 litros |
| Cámaras Calientes | 1.8 litros |
| Placa fría | 60 cassettes |

Rango de Temperaturas

| | |
|-----------------------------|-------------|
| Cámara Parafinas | 50°C - 70°C |
| Cámaras Calientes | 50°C - 70°C |
| Placas calientes y soportes | |
| De pinzas | 50°C - 70°C |
| Placa fría | -10°C - 0°C |

Código

5229

Descripción del Producto

TEC[™] 5 220 V, 50 Hz

Accesorios Opcionales

Códigos

5784

5785

5786

5787

Descripción

Lupa

Interruptor de pie

Pinzas eléctricas

Placa caliente

Fiabilidad Demostrada

Distribuidor Tissue-Tek[®]:



Sakura Finetek Europe B.V.

Holanda

Teléfono: +31 71 589 83 00

Fax: +31 71 589 84 88

sakura@sakuraeu.com

www.sakura.com