

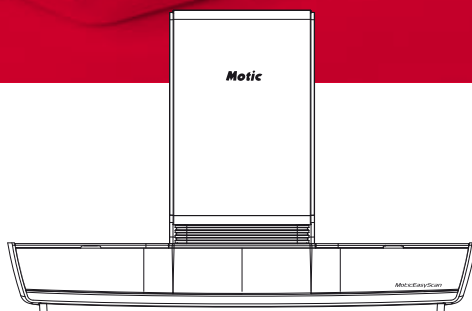
# Motic®

MORE THAN MICROSCOPY



## *MoticEasyScan*

EL RECURSO PERFECTO PARA EL CUIDADO DE  
SALUD, INVESTIGACIÓN Y LA EDUCACIÓN





# CONVIERTE TUS DIAPOSITIVAS DE CRISTAL A INFORMACIÓN DIGITAL



## MEDICINA

La digitalización de diapositivas de vidrio "clásica" es un enfoque esencial para un trabajo más confiable, rápido y eficaz en los ambientes médicos de citología, histología y citopatología. Las ventajas principales de una biblioteca digital de diapositivas son:

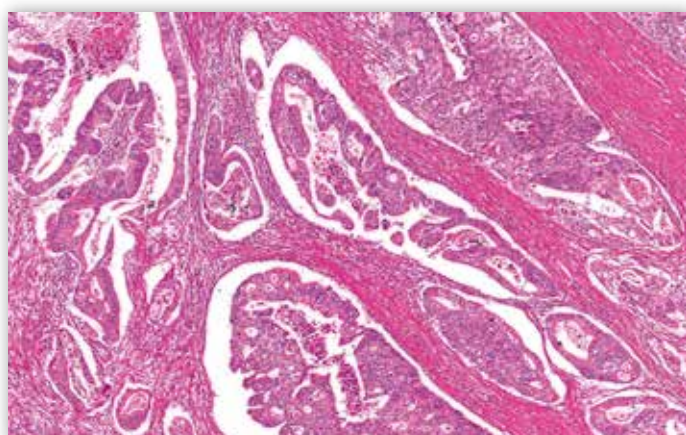
- Almacenamiento seguro de información confidencial de pacientes
- Instalación de una base de datos para el trabajo científico de largo plazo
- Operación fácil de rutina diaria
- Compartir experiencia y conocimientos clínicos
- Posibilidad tener una red de información patológica en todo el mundo

En consultas clínicas de un experto adicional, la información digitalizada de un paciente se puede enviar a todo el mundo para conseguir una "segunda opinión" de una especialista internacional. Las muestras confidenciales permanecen protegidos así como la información personal del paciente se mantienen seguros. MoticEasyScan es un instrumento eficaz en producir y compartir imágenes de alta calidad de fuentes diferentes. Sencillo y fácil, también el software implementado da una adquisición de datos de forma rápida y confiable a usuarios inexpertos.

## ENSEÑANZA

Además, las diapositivas digitalizadas son un recurso rápido y de fácil acceso para situaciones de enseñanza modernas. Cientos de diapositivas de cristal, son delicadas y de origen histórico o casos raros, se pueden presentar en una calidad idéntica para cada alumno. Características típicas, anomalías únicas: gracias al acceso de internet los alumnos pueden trabajar y estudiar desde su casa en una experiencia educativa y eficaz:

- No hay riesgo de diapositivas rotas
- Información idéntica para cada alumno
- Acceso al base de datos 24/7







## MEJORAR SU FLUJO DE TRABAJO

Mediante la implementación de un objetivo 20X/0.75 especialmente diseñado para el Alto NA Plan Apochromatic, la fidelidad de color y la potencia de resolución se llevan al máximo. La combinación con un gran sensor CCD de 2/3 "reduce significativamente el tiempo de escaneado al capturar una gran área en un segundo, al mismo tiempo que permite mostrar información detallada de la imagen de una lente 40X de alta potencia.

El modo de "exploración progresiva" garantiza una alta estabilidad mecánica minimizando las partes móviles. Gracias al concepto Autofocus basado en una cámara separada, ya no es necesario el pre-mapeo, un requisito esencial para una adquisición rápida de imágenes. La detección automática del área de tejido (ROI) dentro

de la diapositiva completa de vidrio se puede sobrescribir interactivamente para ahorrar tiempo. Los modos de exploración personalizados se pueden elegir para las diapositivas individuales dentro del portador de diapositivas. Una muestra "ondulada" puede necesitar el enfoque automático de "alta precisión" (con un enfoque de enfoque múltiple) en lugar de la AF estándar.

Las secciones gruesas se pueden tratar con el modo "z-stack" o el modo "EDOF" (proyección máxima). Ambas técnicas crean primero la base de datos digital para un número elegido de capas de muestra. El modo EDOF también proyecta todas las áreas en foco en un resultado de imagen final. El LED incorporado de 10 vatios con  $\geq 25.000$  horas de tiempo de vida proporciona un fondo >

# PROCESAMIENTO DE IMÁGENES

Cuando la información de la diapositiva es transferida a un formato digital, el manejo de imágenes diversas pueden ser procesados por el DSAssistant Viewer software.



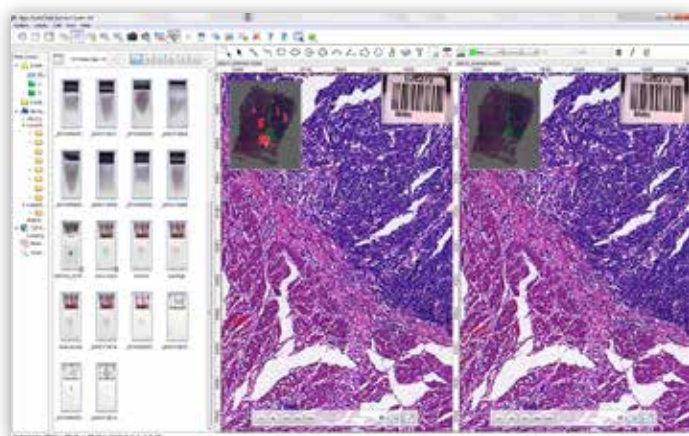
- Interfaz de visor con iconos de imágenes e información básica de la imagen
- Subsecuente mejoramiento de la imagen para el final ajuste de la imagen
- Registro de posiciones con opciones de anotación libre
- Medidas para propósitos de la cuantificación: scalebar
- Acceso libre para editar las cuadrículas, en facilitar la estimación de los tamaños y el cálculo
- El cifrado de la información de la diapositiva para la seguridad de información
- Comparación de imágenes lado a lado (imagen de referencia vs. caso actual)
- Sincronización del movimiento/zoom de 2 imágenes o ROI
- Exportar la imagen en formato DS; en .jpg y .jpg2000
- Formato DS para combinar la información de la imagen con información adicional (PDF, Documentos de WORD, Código de Barra de Paciente)

Una multiplicación de los usuarios de la información es habilitado por:

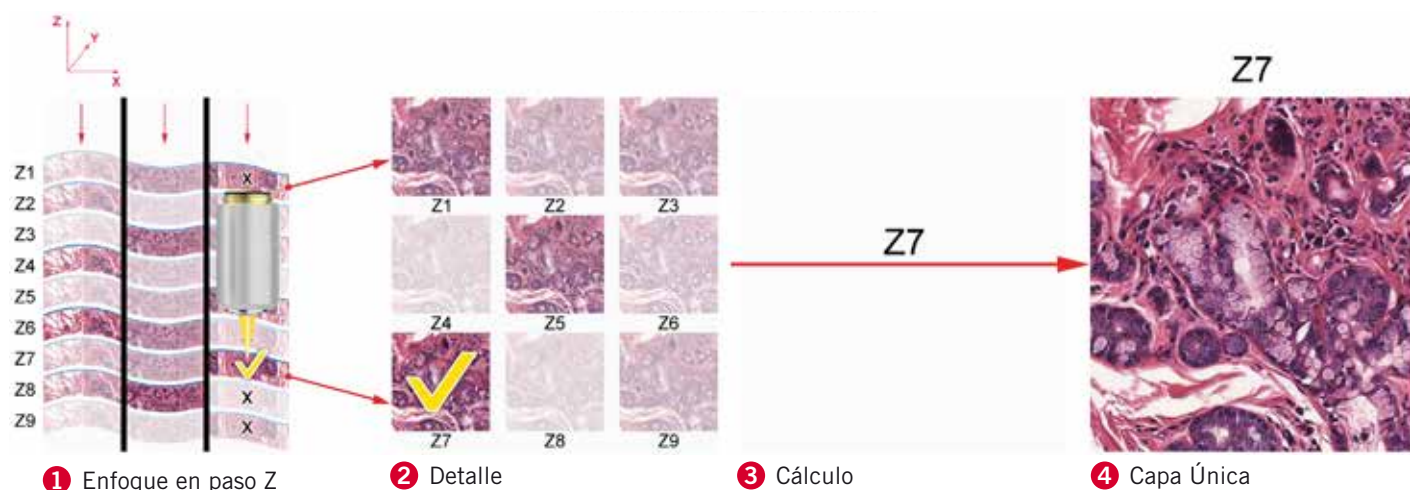
- El uso de información de la imagen en un servidor local/PC y en subir al servidor de Cloud
- Software de gestión digital de diapositivas para la biblioteca de diapositivas en internet
- Herramienta de conferencia para discusiones de grupo y la educación con derechos de usuario definibles (leer/escribir)
- Descarga gratuita del software de visualización de Motic DSAssistant Life
- Exportación de información para compatibilidad con software para un terceros

> neutro de imagen para muestras de campo brillante con una temperatura de color optimizada de 5500 ~ 6000K. Las bandejas de diapositivas aceptan una amplia tolerancia de la dimensión de la diapositiva - no se necesitan diapositivas de vidrio de alto precio. El etiquetado de diapositivas a través de un código de barras permite la implementación del proceso de digitalización en el flujo de trabajo diario.

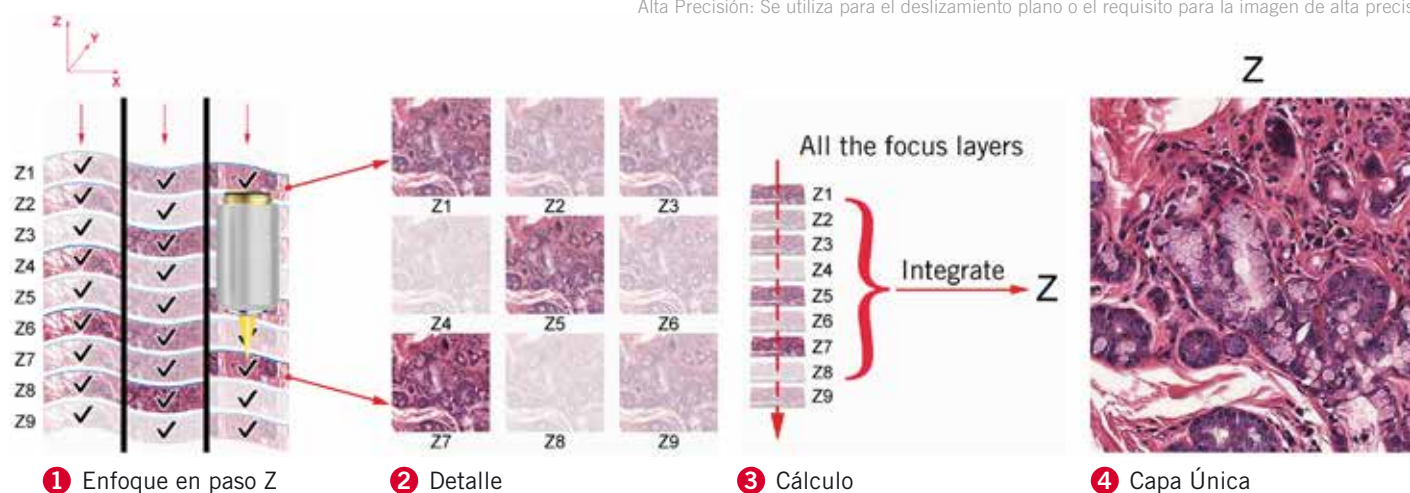
La configuración de escaneado estándar está protegida por contraseña y puede modificarse de acuerdo con los requisitos individuales. Una vez que la bandeja está cargada, un simple clic inicia el software Motic EasyScanner y produce imágenes de alta calidad para un uso posterior.



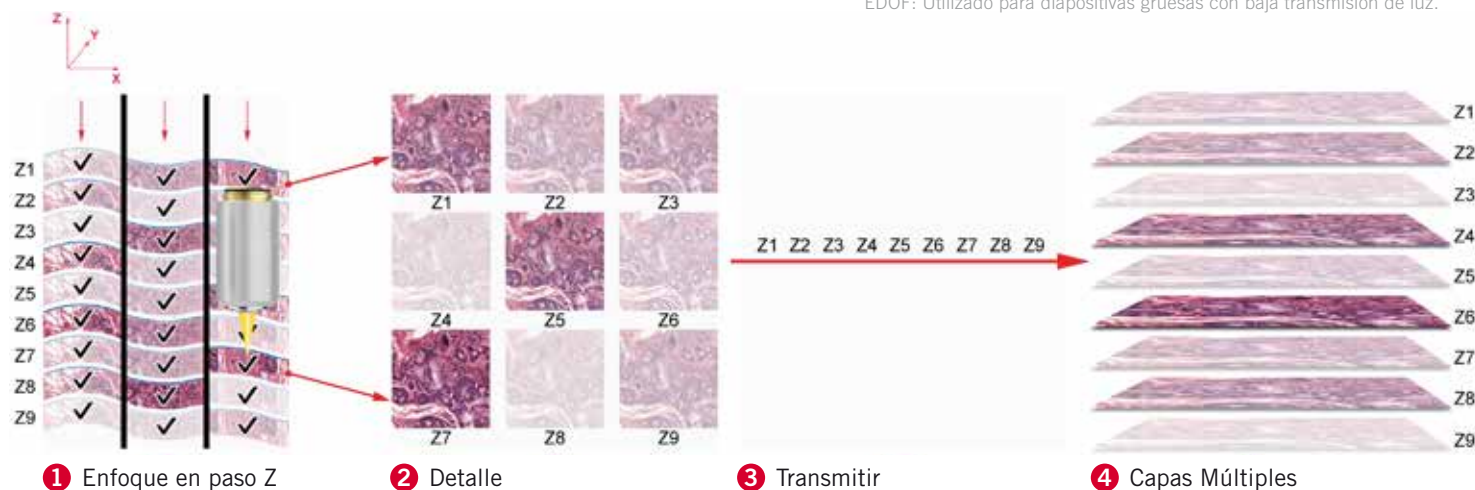




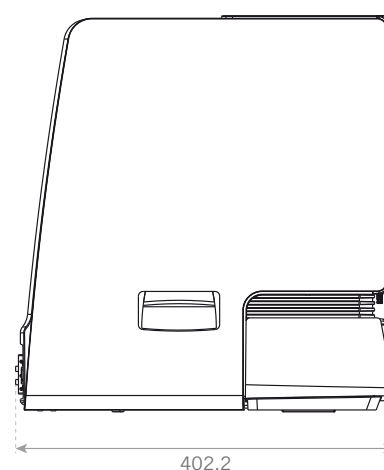
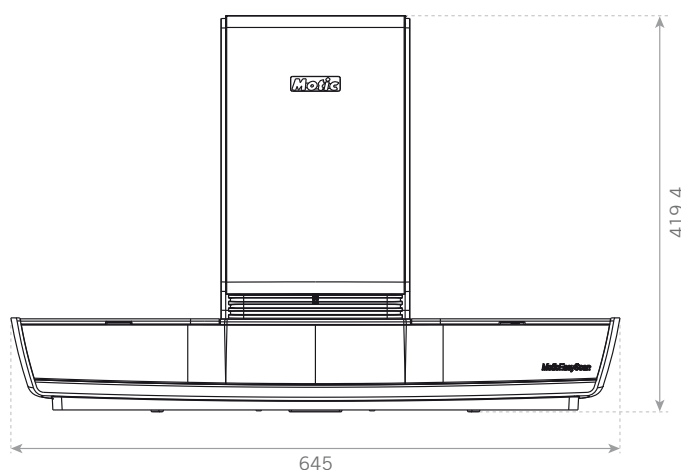
Alta Precisión: Se utiliza para el deslizamiento plano o el requisito para la imagen de alta precisión.

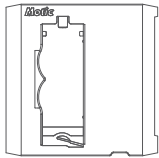
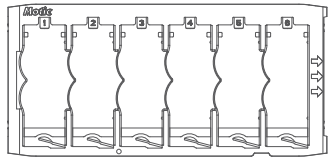


EDOF: Utilizado para diapositivas gruesas con baja transmisión de luz.



Z-stack: Utilizado con una diapositiva de reconstrucción 3D.



Modelo	<i>MotiEasyScan</i>	<i>MotiEasyScanPro</i>
		
<b>Objetivo</b>	Plan APOCHROMAT 20X/0.75	
<b>Tiempo del Escaneo</b>	15x15mm aproximadamente 3 minutos (40X magnificación)	
<b>Enfoque</b>	Dispositivo de enfoque automático en tiempo Real	
<b>Cámara para Escanear</b>	5 Mega ( 2/3" Sensor)	
<b>Macro cámara</b>	3 Mega	
<b>Resolución</b>	20X: 0.52µm/pixel; 40X: 0.26µm/pixel	
<b>Fuente de Luz</b>	10W LED (Vida: 25,000 Horas)	
<b>Capacidad de Diapositiva</b>	1 Bandeja de Diapositivas	6 Bandeja de Diapositivas
<b>Modo de Escanear</b>	Normal (Enfoque Automático en Tiempo Real) Precisión Alta (Enfoque Automático en Precisión Alta) EDOF (Extended depth of field) Z-Stack (3D)	
<b>Dimensiones de la Diapositiva</b>	76 x 26mm	
<b>Tolerancia de la Diapositiva (mm)</b>	Largo: +0/-1, Anchura: +0/-1	
<b>Computadora</b>	Intel Core (TM) I7-6700 Procesador (8MB) 16GB 2TB 7200rpm Disco Grabador de DVD DisplayPort to DVI Ratón y Teclado de USB Windows 10 Professional 64bit	
<b>Pantalla</b>	HD LED Pantalla 24"	
<b>Diapositiva de Calibración</b>	Diapositiva para calibrar de 4 Puntos	
<b>Cables Incluidos</b>	9PIN Serial communication cable 1394A cable 1394B cable USB 2.0 cable (A to A)	
<b>Software Incluido</b>	DSAssistant and EasyScanner software (1 diapositiva)	DSAssistant and EasyScanner software (6 diapositivas)
<b>Software Opcional</b>	DSServer, DSAConference	



Canada | China | Germany | Spain | USA



[www.moticeasyscan.com](http://www.moticeasyscan.com) | [www.motic.com](http://www.motic.com)

EN | ES | FR | DE | IT | PT

**Motic Instruments (Canada)**

130 - 4611 Viking Way. Richmond, BC V6V 2K9 Canada  
Tel: 1-877-977 4717 | Fax: 1-604-303 9043

**Motic Deutschland (Germany)**

Christian-Kremp-Strasse 11, D-35578 Wetzlar, Germany  
Tel: 49-6441-210 010 Fax: 49-6441-210 0122

**Motic Hong Kong (Hong Kong)**

Unit 2002, L20, Tower Two, Enterprise Square Five  
38, Wang Chiu Road, Kowloon Bay, Kowloon, Hong Kong  
Tel: 852-2837 0888 | Fax: 852-2882 2792

**Motic Europe (Spain)**

C. Les Corts 12, Pol. Ind. Les Corts. 08349 Cabrera de Mar, Barcelona, Spain  
Tel: 34 93 756 62 86 | Fax: 34 93 756 62 87

\*CCIS® is a trademark of Motic Incorporation Ltd.

Motic Incorporation Limited Copyright © 2002-2017. All Rights Reserved.

Design Change: The manufacturer reserves the right to make changes in instrument design in accordance with scientific and mechanical progress, without notice and without obligation.

Designed in Barcelona (Spain)

Updated: February 2017



Official Distributor: